

Zakup nowych ultrasonografów z dofinansowania w ramach KPO, przy współfinansowaniu z budżetu Województwa Śląskiego

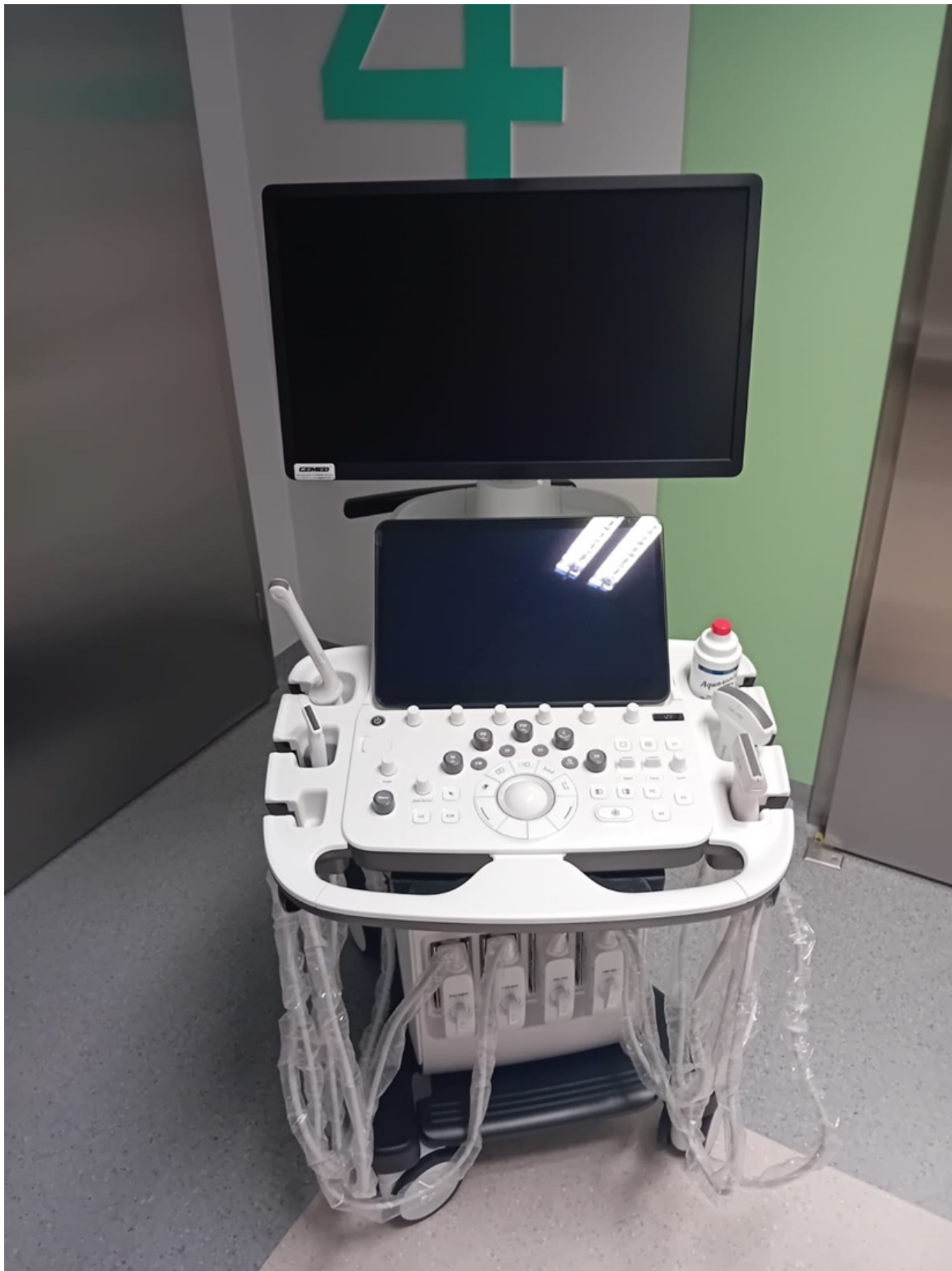
✘ Kolejnymi urządzeniami, które Katowickie Centrum Onkologii zakupiło dzięki **dofinansowaniu w ramach Krajowego Planu Odbudowy i Zwiększenia Odporności (KPO), przy współfinansowaniu z budżetu Województwa Śląskiego**, są trzy ultrasonografy oraz jeden ultrasonograf śródoperacyjny Samsung V7 producenta SAMSUNG MEDISON CO., LTD. z firmy Gemed Elias Sp. J.

Samsung V7 – dzięki swojej zaawansowanej technologii - znacząco podniesie jakość leczenia. Jego rozwiązania wpływają na poprawę opieki nad pacjentem:

1. Większa pewność diagnostyczna dzięki doskonałej jakości obrazu Technologia Crystal \square Architecture™, w tym CrystalBeam™, CrystalLive™ i sondy S Vue Single Crystal, dostarczają bardzo wysokiej rozdzielczości i jednolitego obrazu. To zwiększa możliwość wykrycia nawet subtelných zmian strukturalnych i poprawia dokładność diagnozy.
2. Automatyzacja i AI – szybsza i bardziej precyzyjna diagnostyka
Funkcje Intelligent Assist, takie jak:
 - 2D Follicle™ – automatyczne liczenie i pomiar pęcherzyków (ginekologia);
 - UterineAssist™ – automatyczny pomiar macicy;
 - AutoIMT+, E Cervix™, S Shearwave Imaging™, E Strain™, S Detect™ – ocena tkanek, elastyczności, analiz zmian w piersi i tarczycy;
 - AutoEF, StressEcho, ArterialAnalysis™ – automatyczna ocena funkcji serca i naczyń.Wszystkie te narzędzia zwiększają dokładność pomiarów, ograniczają powtarzalność błędów i przyspieszają proces diagnostyczny.
3. Węższy margines błędu w badaniach inwazyjnych
Technologie NeedleMate+™ i NerveTrack™ pozwalają na precyzyjne śledzenie położenia igły oraz nerwów w czasie rzeczywistym, co minimalizuje ryzyko uszkodzeń i zwiększa skuteczność procedur takich jak biopsje czy blokady nerwowe.
4. Lepsze wyniki w przypadkach wysokiego ryzyka
Wcześniejsze wykrycie wad rozwojowych, co prowadzi do przeprowadzenia udanych operacji płodowych i poprawy wyników dla noworodków.
5. Spójność i powtarzalność w obrazowaniu
Użytkownicy często podkreślają, że jakość obrazu i sposób jego prezentacji znacząco różnią się między różnymi systemami USG. Stabilne środowisko – czyli korzystanie z tego samego modelu aparatu – zapewnia lepszą porównywalność wyników i bardziej wiarygodne oceny zmian na przestrzeni czasu.











Zadanie uzyskało dofinansowanie ze środków budżetu Województwa Śląskiego.

Data utworzenia

12-09-2025 (Michał Pisula)

Data modyfikacji

28-10-2025 (Michał Pisula)

Data publikacji

12-09-2025